

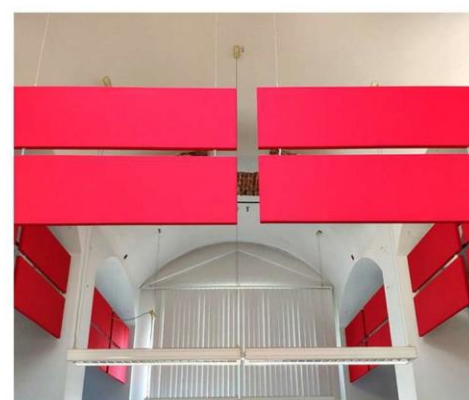
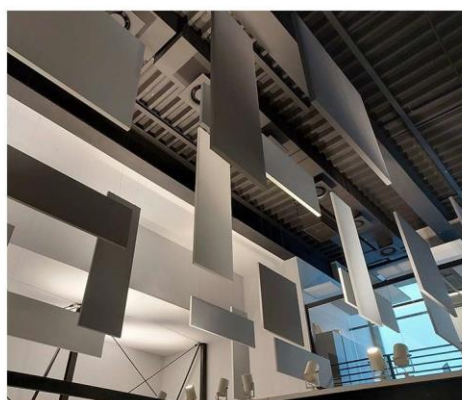
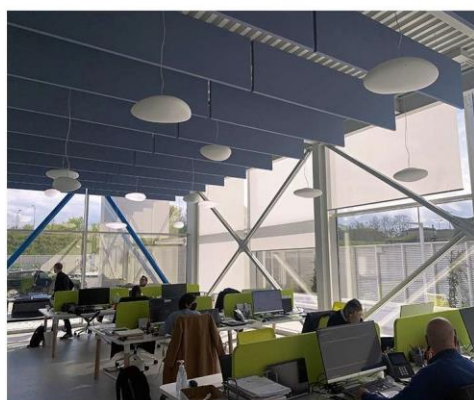
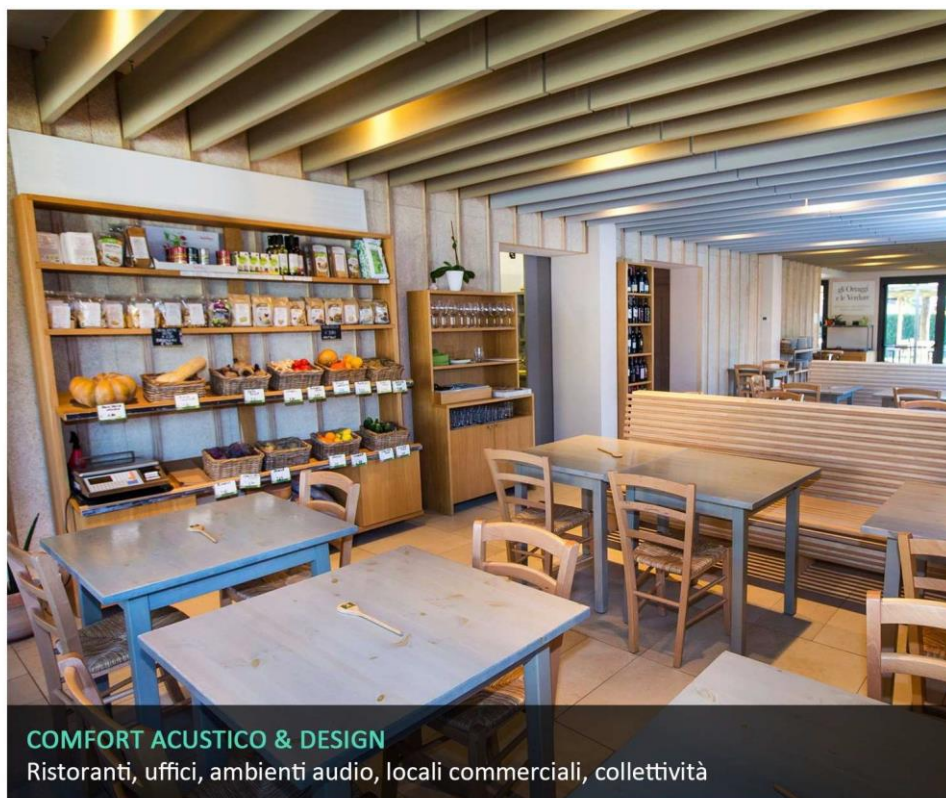
PHONO BAFFLE I pannelli bifacciali in tessuto colorato

Il termine "baffies" è utilizzato nel gergo tecnico per indicare i moduli fonoassorbenti installati a soffitto in posizione sospesa verticale, esponendo in tal modo entrambe le facce dei pannelli alle onde sonore e per tale motivo vengono anche denominati pannelli bifacciali o biassorbenti.

I pannelli acustici fonoassorbenti della linea **Phono Baffles** rappresentano un efficace strumento operativo per interventi di correzione acustica in ogni ambito architettonico, risultando particolarmente indicati per installazioni in ambienti con soffitti di altezza elevata, dove il rilevante contributo di assorbimento acustico, associato alle proprietà di diffrazione delle onde sonore, può garantire la risoluzione delle problematiche acustiche mediante una drastica riduzione del riverbero, contribuendo al contempo ad una valorizzazione estetica degli spazi.

La linea **Phono Baffles** offre una grande versatilità di impiego grazie ad un ampio assortimento di formati standard e su misura, ideali per la creazione di composizioni a soffitto.

I pannelli **Phono Baffles** sono realizzati in fibra di poliestere ignifuga a densità variabile e prevedono il completo rivestimento di tutte le superfici con tessuto colorato in poliestere ignifugo, disponibile in una vastissima gamma di tipologie texture e colori, oppure con qualsiasi stampa digitale fotografica scelta dal Cliente.



IL SISTEMA COSTRUTTIVO

Il sistema costruttivo dei pannelli Phono Baffies ricorre ad una lastra interna con funzione di coibente acustico fonoassorbente, costituita al 100% da poliestere Multidensity, con superfici termolaminate ed un profilo perimetrale di rinforzo strutturale in alluminio estruso.



I pannelli Phono Baffies sono completamente rivestiti con un robusto tessuto bielastico stretch di poliestere ignifugo, disponibile in una vastissima gamma di texture e colori oppure con qualsiasi stampa digitale fotografica in HD scelta dal Cliente.

Per consentire un agevole fissaggio dei sistemi di attacco sui pannelli, si trovano già predisposti sul telaio strutturale degli appositi inserti metallici incassati con fori filettati, che nelle versioni standard sono collocati a 200 mm dal bordo del pannello.

Nel caso di particolari configurazioni di installazione sarà possibile richiedere una variazione tecnica prevedendo gli inserti filettati in numero e posizioni su richiesta del Cliente.

PRINCIPI DI FUNZIONAMENTO

Con il termine tecnico "baffles" vengono comunemente denominati i moduli fonoassorbenti caratterizzati da una installazione a soffitto in posizione sospesa verticale.

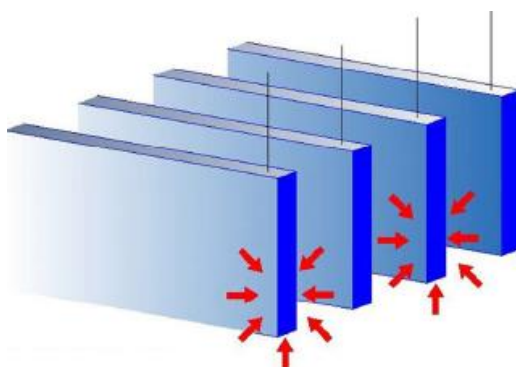
Tale modalità di posa consente ad entrambe le facce dei pannelli di essere direttamente esposte alle onde sonore, con un notevole incremento delle prestazioni di assorbimento acustico e per questo motivo vengono talora anche definiti pannelli bifacciali o biassorbenti.

I pannelli Phono Baffies, essendo fonoassorbenti su entrambi i lati, producono pertanto un effetto di correzione acustica "doppio", rispetto ai pannelli simili collocati in aderenza su pareti e soffitti.

La particolare qualità del poliestere Multidensity amplia sensibilmente le prestazioni di fonoassorbimento su un esteso spettro sonoro, con ottime prestazioni anche alle basse frequenze.

La specifica modalità di posa verticale dei pannelli Phono Baffies, produce inoltre un marcato incremento della resa acustica, grazie al principio della diffrazione, che si affianca al più consueto fonoassorbimento per porosità delle superfici.

La disposizione dei pannelli è di norma per file parallele, con interesse da determinarsi funzione dei risultati acustici da ottenere.



DIMENSIONI E COLORI

I pannelli Phono Baffies sono disponibili in numerose dimensioni standard (*o su misura*) e in circa 200 colori ed 8 tipologie di texture.

Spessore standard: 45 mm
(altri spessori su richiesta)

Peso indicativo: 4 Kg/mq

Dimensioni standard in mm:

300/400/500/600 H x 1200 L

300/400/500/600 H x 2000 L

300/400/500/600/1200 H x 2500 L

Altre dimensioni su richiesta.



SPECIFICHE TECNICHE E CERTIFICAZIONI

La linea Phono Baffies è certificata al fuoco nella versione assemblata in Euroclasse B-s2,d0 (UNI EN 13501-1: 2019) e ciascun elemento costruttivo, risponde ai requisiti di resistenza al fuoco ed atossicità.

FIBRA DI POLIESTERE PET INTERNA

Composizione:

100% Agugliato in fibra di poliestere
Sostanza non pericolosa D.M. 12/02/93.

Reazione al fuoco:

UNI EN 13501-1:2019 Euroclasse B-s2,d0
Non emette fumi opachi o tossici (ANFOR FI 16-101).

Caratteristiche generali:

Resistente ad agenti chimici (idrocarburi, acidi o sali) microrganismi e batteri, inodore, idrofugo, immarcescibile, non disperde fibre e polveri inalabili in ambiente.

TELAIO STRUTTURALE

Estruso di alluminio

Su richiesta, per piccoli formati, telaio in polimeri plastici ignifughi Classe 1 UNI 9177

I pannelli Phono Baffies non prevedono l'utilizzo di fibre artificiali vetrose, lane di vetro e lane di roccia e non vi è presenza di formaldeide né possibilità di dispersione di fibre e polveri inalabili in ambiente

RIVESTIMENTO IN TESSUTO DI POLIESTERE

Reazione al fuoco:

Italia - Classe 1
UNI EN 13501-1:2019 Euroclasse B-sl,d0

Oeko-Tex® Standard 100 - Classe 1

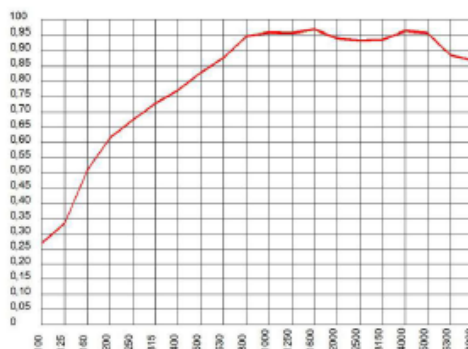
Resistenza abrasione (Martindale):

UNI EN ISO 12947:2000 100.000 cicli ± 20%

Solidità alla luce (Xenotest):

UNI EN ISO 105 B02 5 ± 1

Valori fonoassorbimento
Pannello Phono Baffies sp. 45



INSTALLAZIONE

I pannelli Phono Baffies possono essere installati a soffitto con le seguenti tipologie di fissaggio.

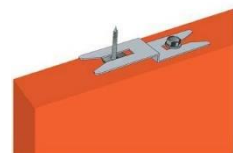
A SOFFITTO IN
SOSPENSIONE



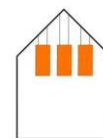
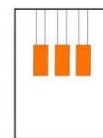
SU CAVI ACCIAIO
REGOLABILI



A SOFFITTO IN
ADERENZA CON
SISTEMA
MECCANICO



I pannelli Phono Baffies possono essere predisposti su richiesta con l'applicazione dei sistemi di attacco sul lato corto, per l'installazione verticale, ideale in ambienti con soffitti alti.



Armonic Vision Srl

SEDE OPERATIVA : Via Squintani Cav. Bassano, 14 – 26842 Cornovecchio (LO) – SEDE LEGALE : Corso Mazzini, 39 – 26900 Lodi
P.IVA / C. FISC. 13652620967 – Email info@armonicvision.com – Tel. +39 0377 310526